

# MULTICAPA

## TUBERÍAS Y ACCESORIOS



[www.egbgroup.com](http://www.egbgroup.com)

TARIFA 07/2018



**PF PRESS** BR  
PRESS FITTINGS

**PF PRESS** PAP  
MULTILAYER PIPE

## Contenido

CARACTERÍSTICAS	1
VENTAJAS	1
CAMPOS DE APLICACIÓN	2
MÉTODO DE UNIÓN	2
ESPECIFICACIONES TÉCNICAS	3
TARIFA	4
CERTIFICADOS	11
CONDICIONES GENERALES DE VENTA	11

## Más información

[www.egbgroup.com](http://www.egbgroup.com)

## Características

Durante los últimos 50 años, las tuberías y accesorios tradicionales han recorrido un largo camino. Desde las tuberías y accesorios de cobre soldados a accesorios de latón a compresión y en tiempos más recientes sistemas push-fit. El adelanto en tecnología, materiales y aplicación dando un paso adelante cada vez. La introducción de la tubería y accesorios de prensa se remonta 20 años. La necesidad de una manera más ligera, más segura y más práctica de fontanería en comparación con el cobre tradicional era necesaria.

La tecnología press-fitting y la tubería multicapa eran vistas como la manera de proceder. Ofreciendo más del 50% de rapidez en el tiempo de instalación y el 30% menos de accesorios requeridos cuando se compara con otros sistemas convencionales.

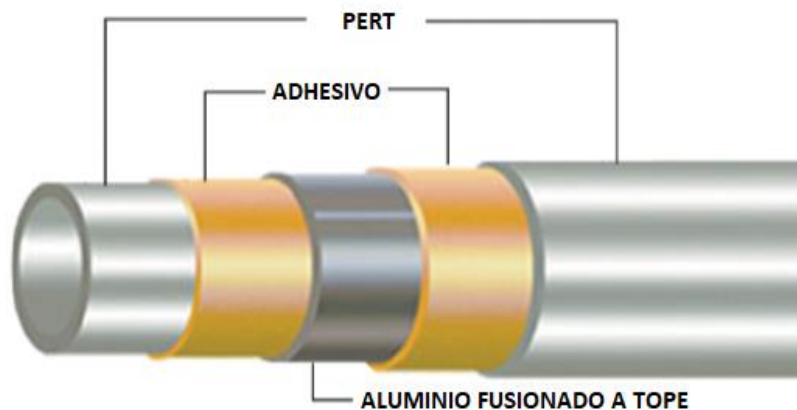
Con el incremento de demanda de accesorios de presión y tubería multicapa a alta calidad, EGB PF Marketing introduce el PF Press System. Una gama completa de accesorios a presión y tubería multicapa. El PF Press system está disponible en latón de alta calidad: CW617N.

## Ventajas

La tubería multicapa de PF Press está compuesta por 5 capas que se componen de una capa interior y exterior de PERT, una capa central de aluminio, unidas entre sí mediante dos capas de adhesivo. La capa de aluminio es soldada a tope para dar una barrera de oxígeno completa. En comparación con otros sistemas tradicionales, PF Press System ofrece ventajas significantes.

- Instalación rápida y segura.
- Fácil instalación de tuberías, simplemente doblar y ajustar, por lo tanto menos accesorios.
- Sin soldadura ni roscado.
- Sin cobre, no robos.
- Libre de corrosión.
- No hay conjeturas, la herramienta de prensa sabrá el grado de tensión.
- Resistencia a alta presión y temperatura.
- Resistencia al agrietamiento por tensión y la fracturación, así como al impacto de golpes.

- Respuesta eficaz a golpes de ariete que se puedan producir.
- Peso ligero, lo que facilita su instalación y transporte.
- Flexión fácil sin pérdida de rigidez.
- Se puede utilizar con todos los tipos de agua.
- Superficie interior lisa, evitando de esta manera la acumulación de incrustaciones.
- Resistente a la corrosión.
- Dilatación térmica muy reducida; mucho más baja que en tuberías de material plástico.
- Longitud mínima de expansión.
- Resistente a la presión y la temperatura.
- No alteran el sabor u olor del agua.
- No conducen la electricidad.
- Excelente aislamiento acústico.



## Campos de aplicación

PF Press System se puede utilizar para agua potable, calefacción por suelo radiante y toda la fontanería en general, instalaciones de calefacción y refrigeración en entornos residenciales, industriales y comerciales.



## Método de unión

### 1. Corte de la tubería

El corte debe ser totalmente perpendicular a la tubería, empleando para ello una tijera especial para corte de accesorios multicapa.



Un corte con cierta oblicuidad puede provocar que la unión no sea correcta.

### 2. Calibración para redondear el tubo

Cuando se realiza el corte, la tubería multicapa puede quedar ligeramente deformada debido a sus capas internas, por lo que es necesario redondear el tubo mediante un calibrador que achafлана el extremo de tubo



Se emplea para ello un escariador, de tal manera que se introduce en la tubería (según el diámetro), se realiza rotación y se empuja para eliminar las rebabas y bordes ásperos o cortantes. Una incorrecta calibración produce daños en la junta tórica en la inserción.

### 3. Introducción del tubo en el accesorio

Se introduce el tubo hasta el tope del accesorio. Para verificar esta maniobra, los accesorios PFP multicapa cuentan con unos orificios a través de los cuales se ve el



blanco del tubo, indicando que se ha realizado correctamente

### 4. Prensado

En primer lugar hay que asegurarse de que la mordaza utilizada es la correcta según el accesorio y el tubo. La colocación de la mordaza es sobre el



casquillo metálico, justo al lado de la pieza de color rojo (porta-casquillo), bajo ningún concepto sobre esta. Una vez realizado el prensado, retirar la mordaza e inspeccionar la junta para asegurar la prensa completa.

## Especificaciones técnicas

ESPECIFICACIONES	Unid.	DIAMETRO X ESPESOR (mm)			
		16 x 2.0	20 x 2.0	25 x 2.5	32 x 3.0
Diámetro externo	mm	16	20	25	32
Diámetro interno	mm	11.75	15.75	19.75	25.75
Espesor	mm	2	2	2.5	3
Grosor de la capa de aluminio	mm	0.2	0.2	0.24	0.7
Volumen contenido de agua	l/m	0.113	0.104	0.177	0.535
Peso muerto	Kg/m	0.104	0.108	0.16	0.403
Longitud de la bobina	m	25/50/100			50
Longitud de la barra	m	4	4	4	4
Radio de la curvatura manual	mm	80	100	100	-
Radio de la curvatura con el resorte interno	mm	45	60	60	-
Coefficiente conducción termal	w/mk	0.43	0.43	0.43	0.43
Coefficiente dilatación termal lineal	mm/m·K	0.026	0.026	0.026	0.026
Rugosidad superficial interna de la tubería	mm	0.007	0.007	0.007	0.007
Difusión de oxígeno DIN4726, 40°C	mg/ld	0	0	0	0
Máxima temperatura operativa	°C	95	95	95	95
Mínima temperatura operativa	°C	-10	-10	-10	-10
Pico temperatura (duración máxima 1h)	°C	110	110	110	110
Presión máxima operativa	bar	10	10	10	10
Cuerpo de latón	CW617N según norma EN ISO 21003				
Casquillos	Acero inoxidable de grado 304				
Juntas tóricas	EPDM				
Perfil	TIPO U				



1. Orificio verificación introducción de la tubería
2. Casquillo de acero inoxidable grado 304
3. Porta-casquillo para colocación de mordaza
4. Juntas tóricas EPDM
5. Cuerpo de latón CW617N

## TUBERÍAS Y ACCESORIOS

PIPES AND FITTINGS  
TUBES ET RACORDS  
TUBOS E ACESSÓRIOS

### TUBO EN ROLLO

PIPE IN COILS  
TUBE EN BOBINE  
TUBO EM ROLO

REFERENCIA	DN x ESP. (mm)	L (m)	U/B	m/B	€/m
MPF.TR1625	16 X 2.0	25	1	25	1.159
MPF.TR1650	16 X 2.0	50	1	50	1.159
MPF.TR1600	16 X 2.0	100	1	100	1.159
MPF.TR2025	20 X 2.0	25	1	25	1.582
MPF.TR2050	20 X 2.0	50	1	50	1.582
MPF.TR2000	20 X 2.0	100	1	100	1.582
MPF.TR2525	25 X 2.5	25	1	25	2.424
MPF.TR2550	25 X 2.5	50	1	50	2.424
MPF.TR2500	25 X 2.5	100	1	100	2.424
MPF.TR3250	32 X 3.0	50	1	50	3.973



### TUBO EN BARRA

PIPE IN BARS  
TUBE EN BARRE  
TUBO EM BARRA

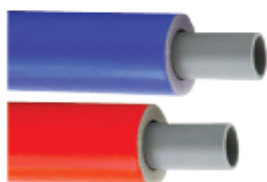
REFERENCIA	DN x ESP. (mm)	L (m)	U/B	m/B	€/m
MPF.TB164	16 X 2.0	4.0	25	100	1.268
MPF.TB204	20 X 2.0	4.0	20	80	1.735
MPF.TB254	25 X 2.5	4.0	10	40	2.960
MPF.TB324	32 X 3.0	4.0	5	20	4.556



### TUBO AISLADO EN ROLLO - AZUL/ROJO

INSULATED TUBE IN COIL - BLUE / RED  
TUBE ISOLÉ EN BOBINE - BLEU / ROUGE  
TUBO ISOLADO EM ROLO - AZUL / VERMELHO

REFERENCIA	DN x ESP. (mm)	L (m)	U/B	m/B	€/m
MPF.TRAA1600	16 X 2.0	100	1	100	1.817
MPF.TRAA2050	20 X 2.0	50	1	50	2.282
MPF.TRAA2525	25 X 2.5	25	1	25	3.804
MPF.TRAA3225	32 X 3.0	25	1	25	5.410
MPF.TRAR1600	16 X 2.0	100	1	100	1.817
MPF.TRAR2050	20 X 2.0	50	1	50	2.282
MPF.TRAR2525	25 X 2.5	25	1	25	3.804
MPF.TRAR3225	32 X 3.0	25	1	25	5.410



## ACCESORIOS

FITTINGS  
RACORDS  
ACESSÓRIOS

### MANGUITO

STRAIGHT CONNECTOR  
MANCHON  
UNIÃO

REFERENCIA	DN	U/B	U/C	€ / Uni.
MPF.M16	16	10	80	2.132
MPF.M20	20	10	60	3.033
MPF.M25	25	5	45	5.297
MPF.M32	32	2	24	7.171



### REDUCCIÓN

RÉDUCER  
REDUCTION  
REDUÇÃO

REFERENCIA	DN	U/B	U/C	€ / Uni.
MPF.MRD2016	20-16	10	80	3.008
MPF.MRD2516	25-16	5	50	4.232
MPF.MRD2520	25-20	5	50	4.464
MPF.MRD3225	32-25	2	28	6.560



### CODO 90º

ELBOW 90º  
COUDE 90º  
CURVA 90º

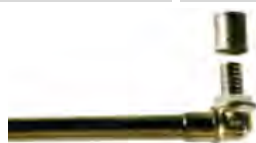
REFERENCIA	DN	U/B	U/C	€ / Uni.
MPF.C16	16	10	80	2.404
MPF.C20	20	10	60	3.656
MPF.C25	25	5	30	6.487
MPF.C32	32	2	16	10.163



### CODO 90º RADIADOR

ELBOW 90º RADIATOR  
COUDE 90º RADIATEUR  
CURVA 90º RADIADOR

REFERENCIA	DN	U/B	U/C	€ / Uni.
MPF.CRA16	16	5	30	12.872



### TE IGUAL

EQUA LTEE  
TÉ ÉGAL  
TÊ IGUAL

REFERENCIA	DN	U/B	U/C	€ / Uni.
MPF.T16	16	10	50	3.713
MPF.T20	20	10	40	5.032
MPF.T25	25	5	15	9.713
MPF.T32	32	2	12	13.303



**TE REDUCCIÓN**

 REDUCED TEE  
 TÉ RÉDUCCION  
 TÊ REDUÇÃO

REFERENCIA	DN	U/B	U/C	€ / Uni.
MPF.TR162016	16-20-16	10	40	4.649
MPF.TR201616	20-16-16	10	40	4.471
MPF.TR201620	20-16-20	10	40	4.659
MPF.TR202016	20-20-16	10	40	5.245
MPF.TR251625	25-16-25	5	20	7.836
MPF.TR252020	25-20-20	5	20	7.190
MPF.TR252520	25-25-20	5	20	8.739
MPF.TR252025	25-20-25	5	20	9.633
MPF.TR322532	32-25-32	2	12	12.006


**MANGUITO ROSCA HEMBRA**

 FEMALE STRAIGHT CONNECTOR  
 COUPLEUR FILETAGE FEMELLE  
 UNIÃO ROSCA FÊMEA

REFERENCIA	DN	U/B	U/C	€ / Uni.
MPF.MRH1612	16x1/2	10	90	2.890
MPF.MRH2012	20x1/2	10	90	2.858
MPF.MRH2034	20x3/4	10	60	3.774
MPF.MRH2534	25x3/4	5	45	4.480
MPF.MRH321	32x1	2	32	6.372


**ENTRONQUE ROSCA MACHO**

 MALE STRAIGHT CONNECTOR  
 COUPLEUR FILETAGE MALE  
 UNIÃO ROSCA MACHO

REFERENCIA	DN	U/B	U/C	€ / Uni.
MPF.ERM1612	16x1/2	10	120	2.399
MPF.ERM2012	20x1/2	10	100	2.672
MPF.ERM2034	20x3/4	10	70	3.670
MPF.ERM2534	25x3/4	5	45	4.490
MPF.ERM321	32x1	2	36	6.223


**CODO ROSCA HEMBRA**

 FEMALE ELBOW  
 COUDE FILETAGE FEMELLE  
 CURVA ROSCA FÊMEA

REFERENCIA	DN	U/B	U/C	€ / Uni.
MPF.CRH1612	16x1/2	10	90	3.139
MPF.CRH2012	20x1/2	10	80	3.696
MPF.CRH2034	20x3/4	10	60	4.450
MPF.CRH2534	25x3/4	5	35	5.866
MPF.CRH321	32x1	2	16	8.674



**CODO ROSCA MACHO** MALE ELBOW  
COUDE FILETAGE MALE  
CURVA ROSCA MACHO

REFERENCIA	DN	U/B	U/C	€ / Uni.
MPF.CRM2012	20x1/2	5	30	3.696
MPF.CRM2534	25x3/4	5	25	6.466
MPF.CRM321	32x1	3	18	8.674



**CODO PLACA** PLASTE ELBOW  
COUDE PLAQUE  
CURVA COM PATER

REFERENCIA	DN	U/B	U/C	€ / Uni.
MPF.CP1612	16x1/2	10	30	4.986
MPF.CP2012	20x1/2	10	30	5.881



**TE ROSCA HEMBRA** FEMALE TEE  
TE FILETAGE FEMELLE  
TE ROSCA FÊMEA

REFERENCIA	DN	U/B	U/C	€ / Uni.
MPF.TRH1612	16x1/2	10	40	4.573
MPF.TRH2012	20x1/2	10	30	5.452



**MANGUITO ROSCA HEMBRA MÓVIL** FEMALE THREADED MOBILE CONNERCTOR  
COUPLEUR FILETAGE MALE MOBILE  
UNIÃO ROSCA FÊMEA MÓVEL

REFERENCIA	DN	U/B	U/C	€ / Uni.
MPF.MM1612	16x1/2	10	90	2.900



**TAPÓN** STOP END  
BOUCHON  
TAMPÃO

REFERENCIA	DN	U/B	U/C	€ / Uni.
MPF.TAP16	16	10	150	1.838





**COLECTOR**

 MANIFOLD  
COLLECTEUR  
COLETOR

	DN	U/B	U/C	€ / Uni.
MPF.C2T3412	3/4"x1/2"-2	1	1	7.850
MPF.C3T3412	3/4"x1/2"-3	1	1	10.550
MPF.C4T3412	3/4"x1/2"-4	1	1	13.450


**EUROCONO**

 EUROCONO FOR MULTILAYER PIPING  
EUROCONO POUR TUYAUTERIE MULTICOUCHE  
EUROCONO PARA TUBO MULTICAMADA

	DN	U/B	U/C	€ / Uni.
MPF.ADAP16	16x1/2"	1	1	2.210


**VALVULERIA**

 VALVES  
VANNES  
VÁLVULAS

**VÁLVULA BOLA EMPOTRAR**

 EMBEDDED BALL VALVE  
VANNE A BOULE ENCASTRÉ  
VÁLVULA DE BOLA DE ENCASTRAR

REFERENCIA	DN	U/B	U/C	€ / Uni.
MPF.VE16	16	1	1	10.902
MPF.VE20	20	1	1	11.929
MPF.VE25	25	1	1	16.971
MPF.VE232	32	1	1	17.000


**VÁLVULA BOLA "U"**

 "U" BALL VALVE  
VANNE A BOULE "U"  
VÁLVULA DE BOLA "U"

REFERENCIA	DN	U/B	U/C	€ / Uni.
MPF.VU16	16	1	1	16.790
MPF.VU20	20	1	1	17.258
MPF.VU25	25	1	1	18.850


**COMPLEMENTOS VALVULERIA**

 VALVES COMPLEMENTS  
COMPLÉMENTS POUR VANNES  
COMPLEMENTOS PARA VÁLVULAS

**ALARGADOR PARA VÁLVULA DE EMPOTRAR**

 FLUSH VALVE EXTENSION  
EXTENSION VANNE ENCASTRÉE  
ALARGADOR PARA VÁLVULA DE ENCASTRAR

REFERENCIA	DN	U/B	U/C	€ / Uni.
ALARG1525	16 -20-25	1	1	1.992



### REGULACIÓN MANETA PARA VÁLVULA DE EMPOTRAR C/FLORÓN

HANDLE FOR FLUSH VALVE  
RÉGULATION LEVIER POUR VANNE ENCASTRÉE  
MANETE P/ VÁLVULA DE ENCASTRAR

REFERENCIA	DN	U/B	U/C	€ / Uni.
RM	16 -20-25	1	50	6.090



### REGULACIÓN POMO PARA VÁLVULA DE EMPOTRAR C/FLORÓN

KNOB HANDLE FOR FLUSH VALVE  
RÉGULATION POIGNÉE POR VANNE ENCASTRÉE  
MANIPULO P/ VÁLVULA DE ENCASTRAR

REFERENCIA	DN	U/B	U/C	€ / Uni.
RP	16 -20-25	1	50	5.288



### REGULACIÓN OCULTA PARA VÁLVULA DE EMPOTRAR C/FLORÓN

HIDDEN HANDLE FOR FLUSH VALVE  
RÉGULATION CACHÉ POUR VANNE ENCASTRÉE  
MANIPULO OCULTO P/ VÁLVULA DE ENCASTRAR

REFERENCIA	DN	U/B	U/C	€ / Uni.
RO	16 -20-25	1	50	4.707




## HERRAMIENTAS Y MAQUINARIA

MACHINES AND COMPLEMENTS  
MACHINES ET COMPLÉMENTS  
MÁQUINAS E COMPLEMENTOS

### MUELLE EXTERIOR

EXTERIOR SPRING  
RESSORT EXTÉRIEUR  
MOLA EXTERIOR


REFERENCIA	DN	U/B	U/C	€ / Uni.
MPF.CVE16	16	1	50	7.254
MPF.CVE20	20	1	50	8.779
MPF.CVE25	25	1	25	9.373
MPF.CVE32	32	1	20	12.631



### CORTATUBOS

PIPE CUTER  
CUT TUYAUX  
CORTA TUBOS


REFERENCIA	DN	U/B	U/C	€ / Uni.
MPF.TIS	16 -20-25-32	1	20	122.895



### ESCARIADOR

SCARIATOR  
SCARIATOR  
ESCARIADOR

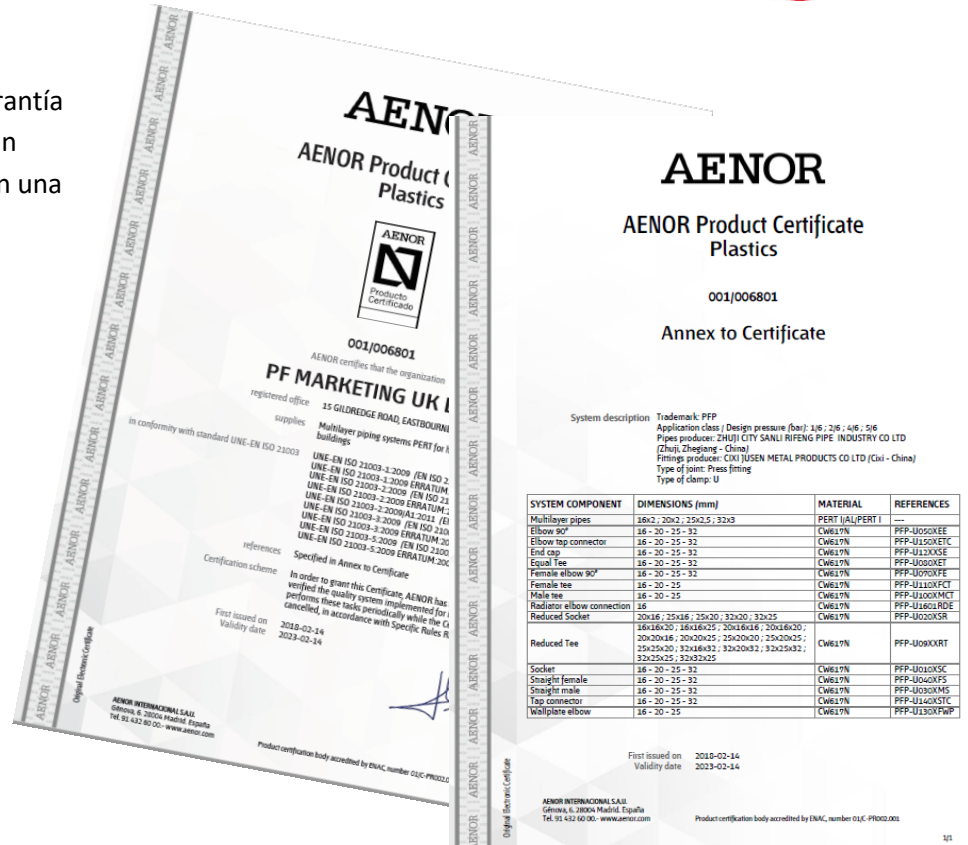
REFERENCIA	DN	U/B	U/C	€ / Uni.
MPF.ESC2032	20-25-32	1	25	17.705





## Certificados

EGB Group posee los certificados de garantía para realizar cualquier tipo de instalación con la seguridad de estar trabajando con una empresa líder en su sector.



## Condiciones generales de venta

### PRECIOS

Los precios se entienden en nuestro almacén, repercutiendo el IVA y el transporte a cargo del comprador, salvo que se indique lo contrario.

### PORTES

Los portes serán pagados para pedidos superiores a 600 € sin tubería y 900 € con tubería en España, 1000 € sin tubería y 1200 € con tubería en Portugal.

### CONDICIONES DE PAGO

El plazo máximo de pago de nuestras facturas será de 60 días, debiendo efectuarse mediante giro aceptado u otra forma de pago mutuamente acordada. En caso de retrasarse el pago, los gastos de negociación de efectos o bien los intereses legales específicos correrán a cargo del comprador. El impago a su vencimiento de cualquier efecto o recibo conllevará la inmediata suspensión de suministros y servicios.

### TARIFA DE PRECIOS

EGB comunicará oportunamente a sus clientes cualquier cambio que se produzca en las tarifas de su catálogo.

### TRANSPORTE

Las mercancías viajan siempre por cuenta y riesgo del comprador, aun en los casos de convenios especiales.

### RECLAMACIONES

Las reclamaciones o defectos de fabricación deberán formularse dentro de los 15 días siguientes al de recepción de la mercancía, rechazándose las efectuadas después del plazo límite. No se aceptará ninguna devolución de material sin antes existir la conformidad expresa mediante el número de boletín de devolución facilitado por nuestro Departamento Comercial. Todas las devoluciones serán a portes pagados. El cargo por demérito en las devoluciones es del 15 %, y si estas estuviesen en mal estado su devolución no sería aceptada.

### GARANTÍA

Nuestra garantía cubre única y exclusivamente la reposición del material o pieza defectuosa, una vez revisado y aceptado por nuestro Departamento Técnico dicho defecto. Cualquier manipulación indebida o utilización distinta para la que han sido concebidas anula automáticamente esta garantía.

### LITIGIOS

En caso de litigio, ambas partes aceptan someter sus diferencias a los juzgados y tribunales de Girona. EGB se reserva la facultad de cambiar en todo o en parte el diseño y materiales de cualquiera de sus productos.



Polígono Industrial Pont Xetmar, C/P nº17  
17844 Cornellà del Terri (Girona)  
Tel. +34 972 59 68 55 • Fax +34 972 59 68 50

[info@egbgroup.com](mailto:info@egbgroup.com)  
[www.egbgroup.com](http://www.egbgroup.com)

---

**MULTICAPA**  
**TUBERÍAS Y**  
**ACCESORIOS**

TARIFA 07/2018